

CONVERTISSEUR DE FRÉQUENCE STATIQUE CFTT

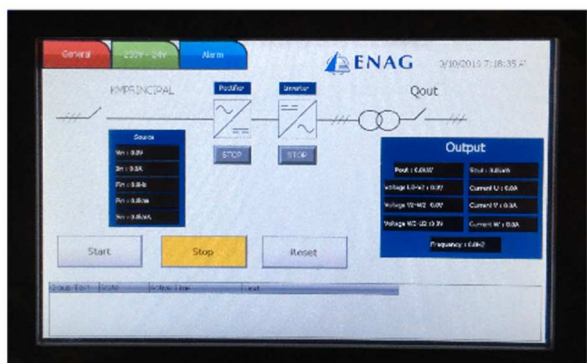
ENTREE 400VAC TRIPHASE 50HZ - SORTIE 440V TRIPHASE 60HZ
PUISSANCE 500KVA EN SHELTER



Les convertisseurs statiques CFTT- shelter bénéficient de toute l'expérience d'ENAG dans le domaine de la conversion d'énergie. L'utilisation de ce convertisseur est simple grâce à une interface optimisée et facile à prendre en main. Les actions d'installation et de maintenance sont simplifiées par une large accessibilité.

AVANTAGES

- Ces convertisseurs mobiles de 500kVA permettent d'alimenter des navires en 440Vac/60Hz à partir d'un réseau triphasé 380 - 500Vac/50Hz.
- Conformité STANAG 1008
- Ce matériel est conçu pour être utilisé sur un quai, en extérieur et en environnement salin
- De conception robuste, ces convertisseurs peuvent être installés sur une remorque, permettant des déplacements aisés et très fréquents sur un sol non uniforme.
- Grande tolérance aux variations du réseau d'entrée : jusqu'à +/- 10%



L'INTERFACE HOMME MACHINE (IHM)

IHM tactile 7p, située dans un boîtier à l'extérieur du shelter permet de :

- Modifier certains paramètres propres au système (réglage U/F...)
- Contrôler certaines informations relatives à l'état du convertisseur (mesures, messages d'état ou d'alarmes)

CFTT SHELTER – SPECIFICATIONS TECHNIQUES

ENTRÉE

- Tension : de 380 à 500Vac triphasé
- Tolérance : +/- 10%
- Fréquence : de 47 à 63hz
- Cos Phi : 0.99
- Thdi <5%

SORTIE

- Tension : 440Vac triphasé / Tolérance : +/- 5%
- Fréquence : 60Hz / Tolérance : +/- 3%
- Thdu <5%
- Courant nominal : 660A
- Courant de surcharge admissible maximum : 1000A
- Régime de neutre : IT, neutre non distribué
- Isolation galvanique entre entrée et sortie
CPI inclus (connectable via IHM).
- Conformité STANAG 1008
- Fonction couplage inclus (permettant le passage du réseau de bord au réseau de quai sans blackout)
- Répartition de charge entre shelter

PRÉSENTATION

- Coffret type container ISO 10 pieds acier
- Couleur RAL 9010
- Dimensions
 - o Longueur 2,991m (hors Rack à câbles)
 - o Largeur 2,438 m (hors Tapes de fermetures)
 - o Hauteur 2,591m
- Masse : environ 4.5 Tonnes (hors câbles)
- Refroidissement par air
- Entrée et sortie avec séparateur d'embruns + filtre G3 + trappe de fermeture pour stockage.
- Armoire réchauffage + déshumidificateur pour stockage longue durée.
- IP 54 en fonctionnement et IP 56 en stockage

PROTECTIONS

- Protection entrée par inter/sectionneur + Fusibles
- Protection de sortie par disjoncteur électronique
3 pôles réglables en LSI et motorisés
- Raccordement de sortie puissance (départ utilisation) sur bornes à visser localisées dans coffret de raccordement en extérieur de conteneur

SPÉCIFICATIONS CLIMATIQUES

- Température d'utilisation : de -10 à 50°C
- Dérating de 45 à 50°C de 2%/°C
- Humidité : HR 5 à 95°C sans condensation

OPTIONS (SUR DEMANDE)

- IHM déporté
- Câbles fournis
- Tropicalisation
- Autres tensions, fréquences et puissances
- Report des informations de l'IHM à distance
- Data-logging
- Parallélisation de plusieurs shelters

