

Convertisseur de fréquence statique CFTT **Entrée 400Vac triphasé 50Hz - Sortie 440V triphasé 60Hz** **Puissance 500KVA en shelter (Puissances supérieures sur demande)**

Les convertisseurs statiques CFTT- shelter bénéficient de toute l'expérience d'ENAG dans le domaine de la conversion d'énergie. L'utilisation de ce convertisseur est simple grâce à une interface optimisée et facile à prendre en main. Les actions d'installation et de maintenance sont simplifiées par une large accessibilité.



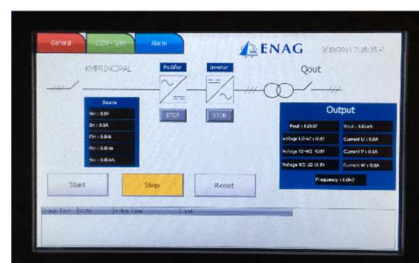
Les avantages des CFTT en shelter :

- Ces convertisseurs mobiles de 500kVA permettent d'alimenter des navires en 440Vac/60Hz à partir d'un réseau triphasé 400Vac/50Hz.
- Conformité STANAG 1008
- Ce matériel est conçu pour être utilisé sur un quai, en extérieur et en environnement salin
- De conception robuste, ces convertisseurs peuvent être installés sur une remorque, permettant des déplacements aisés et très fréquents sur un sol non uniforme.
- Grande tolérance aux variations du réseau d'entrée : jusqu'à +/- 10%

L'Interface Homme-Machine (IHM) :

IHM tactile 7p, située dans un boîtier à l'extérieur du shelter permet de :

- Modifier certains paramètres propres au système (réglage U/F....)
- Contrôler certaines informations relatives à l'état du convertisseur (mesures, messages d'état ou d'alarmes)



Spécifications techniques générales

Entrée :

- Tension : de 380 à 500Vac triphasé
- Tolérance : +/- 10%
- Fréquence : de 47 à 63hz
- Cos Phi : 0.99
- Thdi <5%

Sortie :

- Tension : 440Vac triphasé / Tolérance : +/- 5%
- Fréquence : 60Hz / Tolérance : +/- 3%
- Thdu <5%
- Courant nominal : 660A
- Courant de surcharge admissible maximum : 1000A
- Régime de neutre : IT, neutre non distribué
- Isolation galvanique entre entrée et sortie. CPI inclus (connectable via IHM).
- Conformité STANAG 1008.
- Fonction couplage inclus (permettant le passage du réseau de bord au réseau de quai sans blackout)
- Répartition de charge entre shelter

Présentation :

- Coffret type container ISO 10 pieds acier,
- Couleur RAL 9010
- Dimensions :
 - Longueur 2,991m (hors rack à câble)
 - Largeur 2,438 m (hors Tapes de fermetures)
 - Hauteur 2,591m
- Masse : environ. 4.5Tonnes (hors câble)
- Refroidissement par air
- Entrée et sortie avec séparateur d'embruns + filtre G3 + et trappe de fermeture pour stockage.
- Armoire réchauffage + déshumidificateur pour stockage longue durée.
- IP 54 en fonctionnement et IP 56 en stockage

Protections :

- Protection entrée par inter/sectionneur + Fusibles.
- Protection de sortie par disjoncteur électronique 3 pôles réglables en LSI et motorisés.
- Raccordement de sortie puissance (départ utilisation) sur bornes à visser localisées dans coffret de raccordement en extérieur de conteneur.

Spécifications climatiques :

- Température d'utilisation : de -10 à 50°C - Dérating de 45 à 50°C de 2%/°C.
- Humidité : HR 5 à 95°C sans condensation.

Options (sur demande):

- IHM déporté
- Câbles fournis
- Tropicalisation
- Autres tensions, fréquences et puissances
- Report des informations de l'IHM à distance
- Data-logging
- Parallélisation de plusieurs shelters



FC-CFTT-Shelter-FR-A

Les caractéristiques de cette plaquette commerciale n'ont pas de caractères contractuels, la société ENAG se réservant le droit de les modifier sans préavis.

ENAG S.A.S. - 31 Rue Marcel Paul - Z.I. Kerdroniou Est - 29000 Quimper – France

Tel : + 33 2 98 55 51 99 – Fax : + 33 2 98 55 51 67 - E-mail : contact@enag.fr – Site : www.enag.fr