

Séparateurs d'embruns

Les séparateurs d'embruns ont été étudiés et développés pour les applications marines.

Leur rendement de séparation est élevé, ce qui permet de limiter l'aspiration d'eau ou d'humidité par les ventilateurs des salles des machines. Leur installation est simple et aucun entretien spécial n'est exigé. Différentes options peuvent être proposés : avec ou sans vantelles, avec ou sans filtre.



Présentation

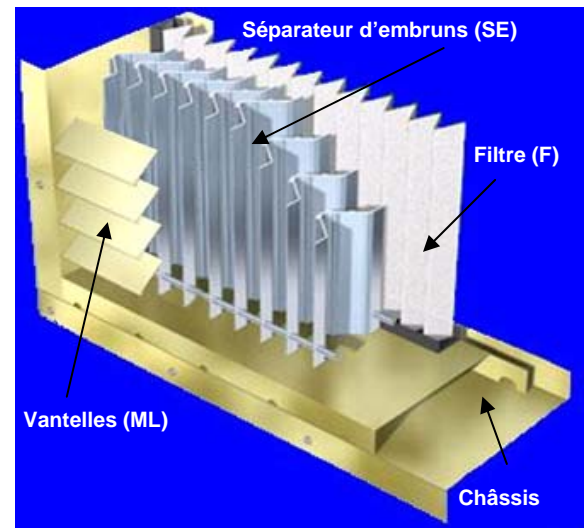
Les séparateurs se composent d'une armature, d'un séparateur d'eau, d'un grillage, de vantelles en option et d'un filtre en option.

Les séparateurs d'embruns peuvent être montés avec une inclinaison de 45° maximum par rapport à la verticale.

Les séparateurs d'embruns sont réalisés en aluminium marine, avec une finition peinture polyester RAL 9010 (blanc) autres coloris disponibles, ou en inox (AISI 316).

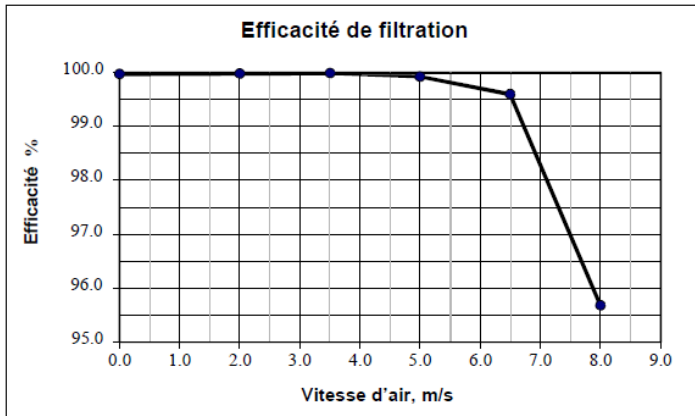
La vitesse d'air conseillée dans les séparateurs est environ 4 à 7 m/s (SEA) et 4 à 9 m/s (SEAX). La vitesse étant calculée par rapport à la surface frontale et le débit d'air en m³/s ou m³/h

Efficacité calculée suivant la norme EN 13030 :2001



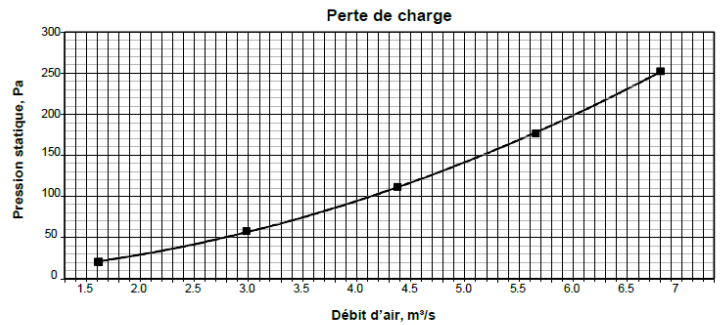
Gamme SEA

Efficacité séparateurs d'embruns



Efficacité mesurée pour un taux de précipitation de 75mm/h

Pertes de charge des séparateurs d'embruns

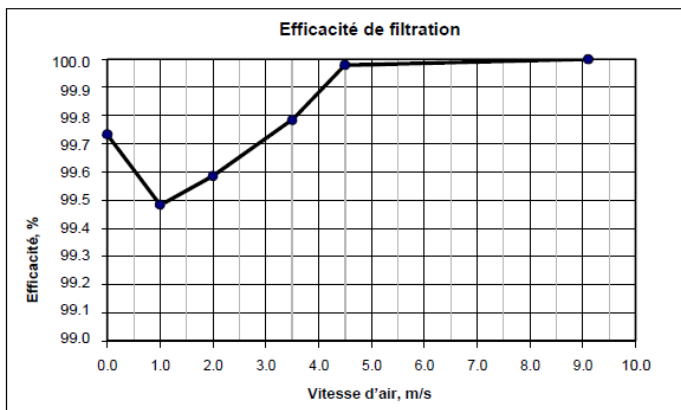


qv m³/s	v m/s	Ps Pa	Performance	
			Ce	Classe
1.814	2.06	20.9	0.349	2
3.178	3.60	57.6	0.368	2
4.571	5.19	111	0.381	2
5.848	6.63	177	0.387	2
6.999	7.94	252	0.387	2
Moyenne			0.374	

Symboles et unités
 qv Débit d'air, m³/s
 v Vitesse d'air, m/s
 Ps₁ Pression Statique, Pa
 Ce Coeff. de pertes d'entrée

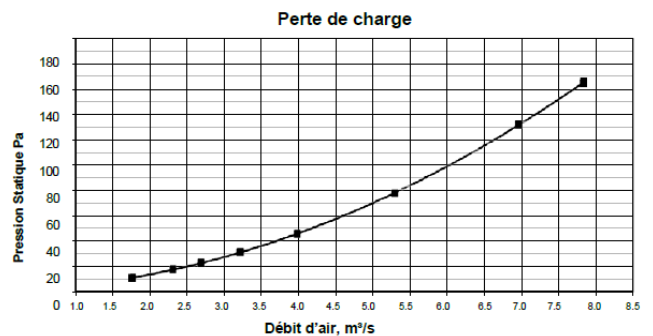
Gamme SEAX

Efficacité séparateurs d'embruns



Efficacité mesurée pour un taux de précipitation de 75mm/h

Pertes de charge des séparateurs d'embruns



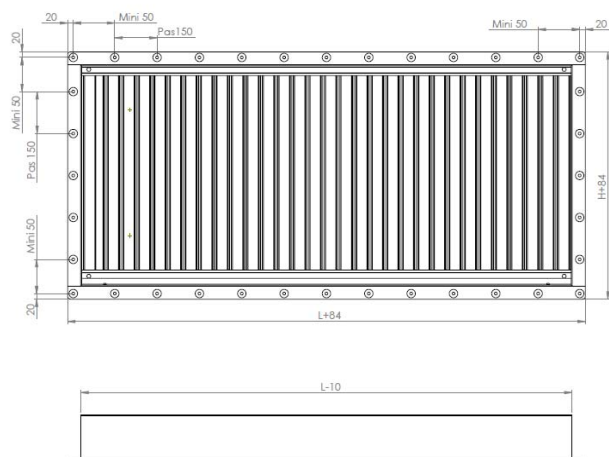
qv m³/s	v m/s	p s 1	Performance	
			Ce	Class
1.770	2.01	11.0	0.470	1
2.312	2.62	17.6	0.485	1
2.688	3.05	22.6	0.497	1
3.218	3.65	31.1	0.507	1
3.984	4.52	45.7	0.518	1
5.295	6.01	77.8	0.527	1
6.960	7.89	132	0.532	1
7.829	8.88	165	0.536	1
Moyenne			0.509	

Symboles et Unités
 qv Débit d'air, m³/s
 V Vitesse d'air
 Ps₁ Pression Station, Pa
 Ce Coeff. de pertes d'entrée

FC-SE-Fr-E

The information contained in this leaflet is not of a contractual nature. ENAG reserves the right to amend the technical details of its products without advance notice.

Gamme sur mesure



Nota :
Profondeur 165, 220, 270mm
suivant options



Exemples de mise en œuvre spécifique des séparateurs d'embruns



**Séparateur avec intégration de
filtre à sable en partie arrière,
démontable pour nettoyage.**

FC-SE-Fr-E

The information contained in this leaflet is not of a contractual nature. ENAG reserves the right to amend the technical details of its products without advance notice.

ENAG S.A.S. - 31 Rue Marcel Paul - Z.I. Kerdroniou Est - 29000 Quimper - France
Tel : + 33 2 98 55 51 99 - Fax : + 33 2 98 55 51 67 - E-mail : contact@enag.fr - Site : www.enag.fr

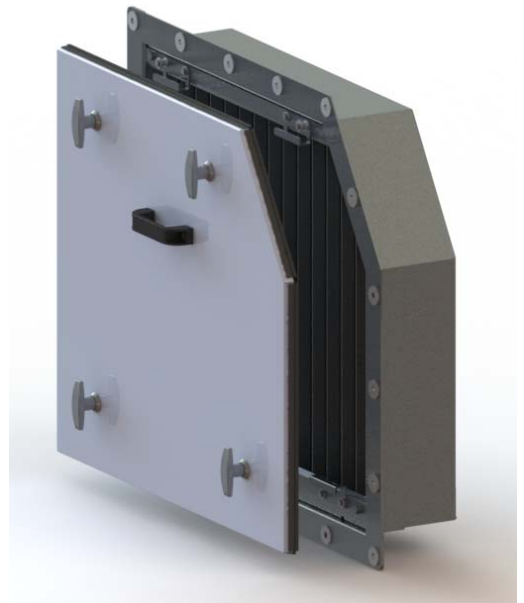
Exemples de mise en œuvre spécifique des séparateurs d'embruns



Séparateurs aux cotes et formes spécifiques disponibles sur demande



Séparateur d'embrun avec tapes de fermeture étanches acier ou inox



FC-SE-Fr-E

The information contained in this leaflet is not of a contractual nature. ENAG reserves the right to amend the technical details of its products without advance notice.

ENAG S.A.S. - 31 Rue Marcel Paul - Z.I. Kerdroniou Est - 29000 Quimper – France
Tel : + 33 2 98 55 51 99 – Fax : + 33 2 98 55 51 67 - E-mail : contact@enag.fr – Site : www.enag.fr