

Centrale de Ventilation, Chauffage et Désembuage

Gamme VCD-BV



Les centrales de ventilation chauffage et désembuage sont conçues pour une utilisation embarquée.

En période hivernale, elles assurent le chauffage des locaux (cabine de contrôle, timonerie ou locaux passagers) et permettent le désembuage des vitres par un réseau de gaines et de diffuseurs.

En été, elles peuvent être utilisées en ventilation pour le renouvellement en air frais des locaux.

Dans les 2 cas d'utilisation, le débit de ventilateur est réglable.

Ces produits sont réalisés en conformité avec le règlement du Bureau Veritas.



Gamme VCD-BV

| Alimentation | Code | Type | Puissance (Kw) |
|-------------------------------------|----------------|------------|----------------|
| 220/230v AC Monophasé 50/60Hz | VCD-BV M 230-1 | SEEM009067 | 1 |
| | VCD-BV M 230-2 | SEEM009066 | 2 |
| | VCD-BV M 230-3 | SEEM009065 | 3 |
| | VCD-BV M 230-4 | SEEM009064 | 4 |
| | VCD-BV M 230-5 | SEEM009063 | 5 |
| 220/230v AC Triphasé 50/60Hz | VCD-BV T 230-1 | SEEM009062 | 1 |
| | VCD-BV T 230-2 | SEEM009061 | 2 |
| | VCD-BV T 230-3 | SEEM009060 | 3 |
| | VCD-BV T 230-4 | SEEM009059 | 4 |
| | VCD-BV T 230-5 | SEEM009058 | 5 |
| 380/400v AC Triphasé 50/60Hz | VCD-BV T 400-1 | SEEM009057 | 1 |
| | VCD-BV T 400-2 | SEEM009056 | 2 |
| | VCD-BV T 400-3 | SEEM009055 | 3 |
| | VCD-BV T 400-4 | SEEM009054 | 4 |
| | VCD-BV T 400-5 | SEEM009005 | 5 |
| 24v-48v-72v DC | Nous consulter | | |

Caractéristiques

- Tension d'alimentation coffret : Un 230 / 400 / 440Vac, monophasé ou triphasé 50/60hz et 24Vdc
- Puissance électrique de chauffage : 1KW à 5KW (en fonction des caractéristiques)*
- Ventilateur soufflant avec débit d'air de 0 à 400 m3/h et pression statique de 60 mm CE
- Motorisation du ventilateur asynchrone IP 55 ou courant continu
- Indice de protection IP 23
- Dimensions H 660 x L 460 x P 240 mm
- Résistance électrique inox tubulaire blindée
- Température de fonctionnement : - 20 à + 50°C
- Humidité : de 0 à 95 % sans condensation

Construction

La centrale de ventilation, chauffage et désembuage est constituée :

- D'un électro-ventilateur fonctionnant à vitesse variable.
- D'une batterie de chauffage contenant les résistances inoxydables blindées, de type épingle.
- De diffuseurs à positionner au bas des vitres.
- D'une platine de commande déportée.
- D'un thermostat de sécurité
- D'un dispositif évitant toute surchauffe

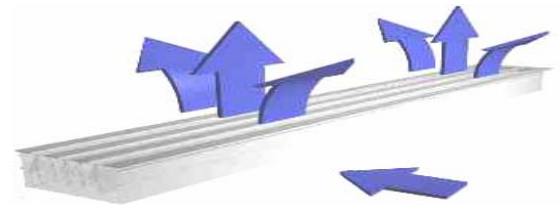
Raccordement de la sortie

Le raccordement de la gaine de sortie est réalisé par un tube de diamètre 130 mm

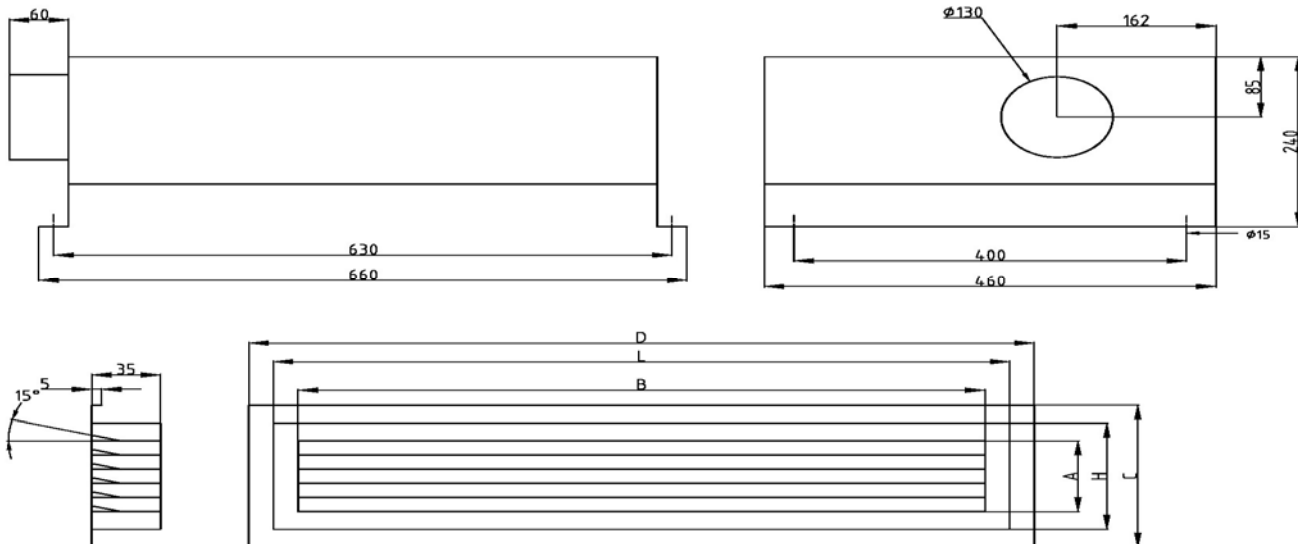
Diffuseur d'air

Les diffuseurs existent en plusieurs dimensions (voir le tableau ci-dessous), ils sont équipés d'un déflecteur à 15 ° et orientent la veine d'air vers la vitre.

En standard protection et finition anodisée incolore.



Caractéristiques mécaniques



| Diffuseurs | L(mm) | H(mm) | A(mm) | B(mm) |
|------------|-------|-------|-------|-------|
| 40019771 | 200 | 50 | H-24 | L-24 |
| 40019772 | 200 | 100 | C(mm) | D(mm) |
| 40019773 | 300 | 100 | H+12 | L+12 |
| 40019747 | 400 | 100 | | |
| 40019774 | 500 | 100 | | |
| 40019775 | 600 | 100 | | |

* Nombreuses possibilités de puissances supérieures, nous consulter